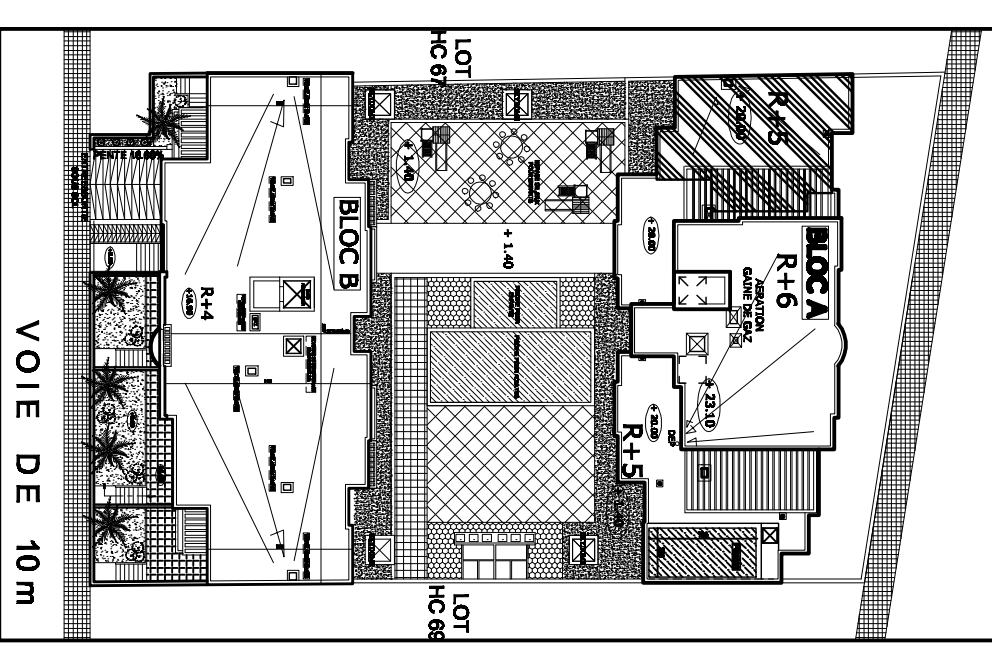


COMMUNE DE NABEUL  
**PROJET : CONSTRUCTION D'UN ENSEMBLE  
 RESIDENTIEL R+6 A USAGE D'HABITATION  
 COLLECTIVE**



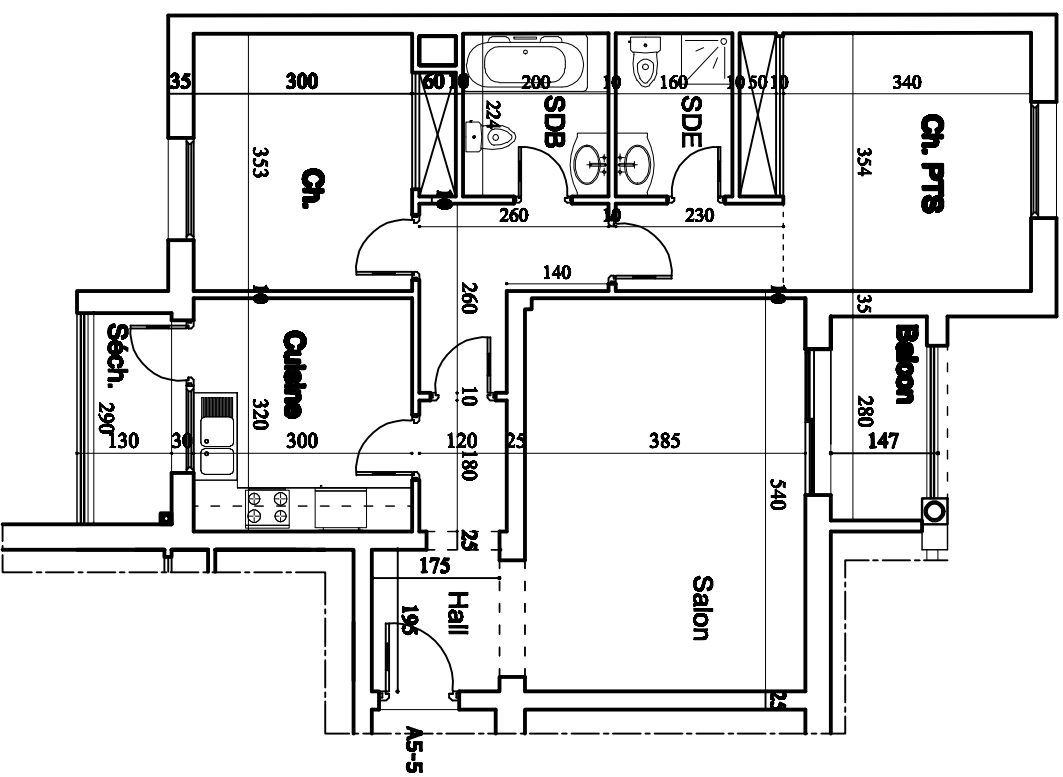
**PLAN DE  
 MASSE**      **VOIE DE 30 m**



- APP A 5-5
- BLOCC A
- S+2

Surface Couverte avec Partie Commune = 118.40m<sup>2</sup>

**L'ACQUEREUR**



**LE PROMOTEUR**

**NB: Les dimensions sont à titre indicatif, les surfaces exactes seront définies par l'O.T.C.**



**ARCHITECTE D'INTERIEUR    ARCHITECTE EXTERIEUR**  
 Cabinet d'Architecture et d'Urbanisme  
 APP71801 - RESIDENCE TEL ENNASSER - CITE ENNASSER - Adina - Tél: 70.852.942 - Fax: 70.852.983